

## CARETENE REINE BURGONDE DE LYON

Tante de Sainte Clotilde, Bienfaitrice des pauvres, Fondatrice en 500 de SAINT-MICHEL D'AINAY

Vers l'actuelle Place A.Vollon, à proximité d'une voie transversale reliant deux ponts de



Reconstitution imaginaire de la cérémonie de dédicace de la Basilique Saint-Michel de Carétène à Lyon en 500

bateaux sur le Rhône et la Saône (l'actuelle *rue St-Hélène*), la reine *Carétène*, épouse du roi burgonde *Gondebaud*, fait construire une belle basilique de plan centré, dédiée à « Saint Michel ». La cérémonie de la dédicace est présidée par *Avit*, évêque de Vienne., qui, dans son homélie, justifie le choix de Saint-Michel comme patron de l'église. La fondation en 500 de cette église St-Michel a été validée par la découverte d'une version mérovingienne de la *Vie de Saint Marcel*, présent lors de la

cérémonie de la dédicace. Ainsi, le culte de St-Michel venu de Constantinople s'installe à Lyon peu de temps après son apparition en Italie au Mont Gargano et bien avant le Mont-Saint Michel en Normandie.

Quelques années plus tard, *Caretène* meurt. Son épitaphe placée dans St-Michel à côté de son tombeau précise *en vers latins* :

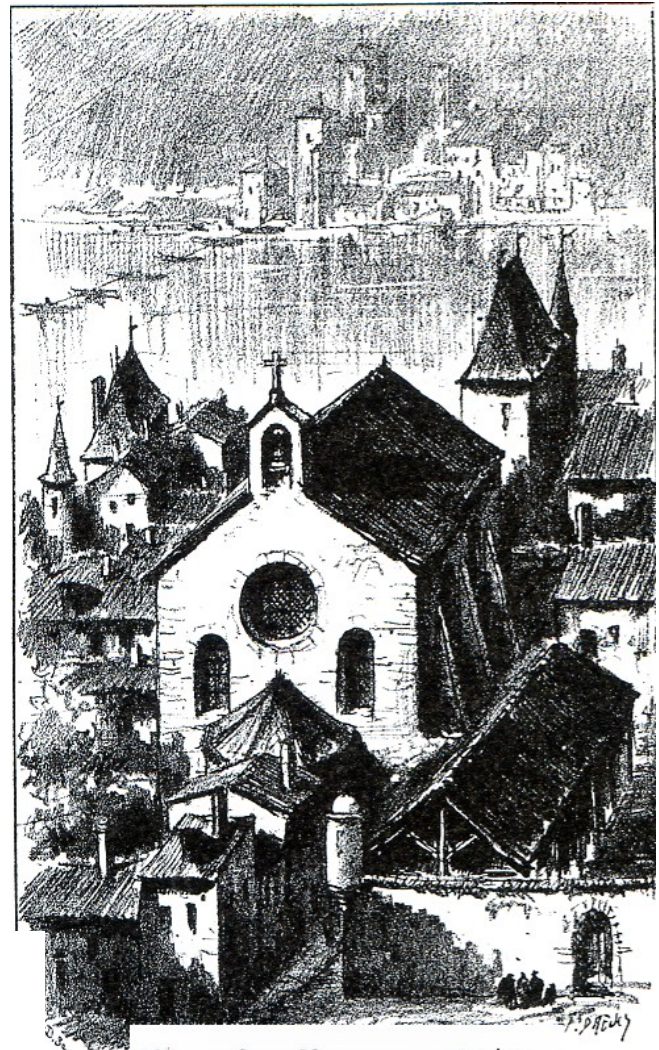
*Soutien des sceptres, parure de la terre et lumière de l'univers, Carétène désire que ce tombeau protège ses membres. C'est elle qui fonda en personne ce temple qui remplit d'échos l'univers et dédia aux chœurs angéliques l'éminent sanctuaire.. Lorsque, après son dixième lustre, la mort envieuse la ravit au monde, la lumière était déjà revenue seize fois dans le mois de septembre de l'année qui porte le nom du consul Messala (16 septembre 506*



Sainte CLOTILDE(475-545)  
nièce de Carétène  
femme de CLOVIS  
prie Saint-Martin



Journées du Patrimoine  
2010



L'ÉGLISE SAINT-MICHEL AU XVII<sup>e</sup> SIÈCLE.  
(D'après Simon Maupin,